

MISSA "ENTRE VOUS FILLES"

I. KYRIE

ORLANDO DI LASSO
(ca. 1532-1594)

SOPRANO
Ky - ri - e e - le - i - son Ky - ri - e e - - -

ALTO
Ky - ri - e e - le - i - son, Ky - ri - e

TENOR I
Ky - ri - e e - e - lei - son,

TENOR II
Ky - ri - e e - le - i - son, Ky - ri - e

BASS
Ky - ri - e e - le - i son

Keyboard Reduction

5

S.
- - - lei - son, Ky - ri - e

A.
e - le - i - - son, Ky - ri - e e - lei - son,

T. I
Ky - ri - e e - - - - - - - lei -

T. II
e - - lei - - son, Ky - ri - e

B.
Ky - ri - - e e - - lei -

Reduc.

8

S. e - - - - - lei son.

A. Ky - ri - e e - - - - - lei - son.

T. I son, Ky - ri - e e - - - - - lei - son.

T. II e - lei - son, Ky - ri - e e - lei - son.

B. son Ky - ri - e e - lei - - - - - son.

Reduc.

12

S. Chri - - - - - ste e - lei - son, Chri -

A. Chri - ste e - lei - son, Chri - ste e -

T. I Chri - - - - - ste e - lei - son, Chri - ste e -

T. II Chri - - - - - ste e - - - - - lei -

B. Chri - ste e - lei - son, Chri - ste e - lei -

Reduc.

16

S. ste e - lei - son, Chri - ste e - lei - - -

A. lei son, Chri - ste e - - lei - son, Chri - ste _____ e -

T. I. - lei - son, Chri - ste e - lei - - son, Chri - ste e -

T. II. son, Chri - ste e - - - lei - - son,

B. son, Chri - ste e - lei - son, Chri - ste e - lei - son, Chri

Reduc.

20

S. son, Chri - ste _____ e - le - - - i - son,

A. le - i - son Chri - ste e - - -

T. I. - - - - - lei -

T. II. Chri - ste e - - - lei - son, Chri - ste

B. ste e - lei - son, Chri - ste e - lei - son,

Reduc.

22

S. Chri - ste e - lei - - - - son.

A. - - - - lei - - son.

T. I son, Chri - ste e - - - - lei - son,

T. II e - lei - - - - son,

B. Chri - ste e - - - - lei - - - - son.

Reduc.

25

S. Ky - ri - e e - lei - son, Ky - ri - e e - - -

A. Ky - ri - e e - lei - - - son, Ky - ri - e e - - -

T. I Ky - ri - e e - lei - son, Ky - ri - e e - lei - son,

T. II Ky - ri - e e - lei - - - son, Ky - ri - e e - - -

B. Ky - ri - e e - lei - son, Ky - ri - e e - lei -

Reduc.

29

S. - lei - son, Ky - ri - e e - lei - son,

A. - lei - son, Ky - ri - e - - -

T. I Ky - - - ri - e, Ky - ri - e

T. II - lei - son, Ky - ri - e e - lei - son,

B. son, Ky - ri - e e - lei - son,

Reduc.

32

S. Ky - ri - e e - lei - - - son.

A. - le - i - son, e - lei - son.

T. I e - lei - son Ky - ri - e e - lei - son.

T. II Ky - ri - e e - lei - son.

B. Ky - ri - e e - lei - son.

Reduc.

II. GLORIA

Glo - ri - a in ex - cel - sis De - o

SOPRANO
Et in ter - ra pax ho - mi - ni - bus bo-nae vo-lun-ta - tis.

ALTO
Et in ter - ra pax ho-mi-ni - bus bo-nae vo-lun-ta - tis.

TENOR I
bo - nae vo-lun-ta - tis. Lau - da - mus

TENOR II
Et in ter - ra pax ho-mi-ni - bus bo-nae vo-lun-ta - tis. Lau - da - mus

BASS
bo-nae vo-lun-ta - tis. Lau - da - mus

Keyboard Reduction

5

S.
Be - ne - di - ci - mus te. Ad - o - ra - mus te Glo - ri - fi - ca - mus

A.
Be - ne - di - ci - mus te. Ad - o - ra - mus te. Glo - ri - fi - ca - mus

T. I
te. Be - ne - di - ci - mus te. Ad - o - ra - mus te Glo - ri - fi - ca - mus

T. II
te. Ad - or - ra - mus te. Glo - ri - fi - ca - mus

B.
te. Ad - o - ra - mus te. Glo - ri - fi - ca - mus

Reduc.

9

S. te. prop-ter ma - gnam glo-ri - am tu -

A. te. Gra-ti - as a - gi-mus ti - bi prop-ter ma - gnam glo - ri - am tu -

T. I te. Gra - ti - as a - gi - mus ti - bi prop-ter ma - gnam glo - ri - am

T. II te. Gra-ti - as a - gi-mus ti - - - bi Do-mi -

B. te. Gra-ti - as a - gi - mus ti - bi

Reduc.

13

S. - am. De - us Pa - ter

A. - am. De - us Pa - ter

T. I tu - am. Do-mi - ne De - us. Rex coe - le - stis, De - us Pa -

T. II ne De - us. Rex coe - le - - - stis, De - us

B. Do - mi - ne De - us. Rex coe - le - stis, De - us Pa - ter

Reduc.

17

S. o - mni - po - tens. Do - mi - ne Fi - li u - ni - ge - ni - te Je - su Chri -

A. o - mni - po - tens. Do - mi - ne Fi - li u - ni - ge - ni - te Je - su Chri -

T. I. ter o - mni - po - tens. Do - mi - ne Fi - li u - ni - ge - ni - te Je - su Chri -

T. II. Pa - ter o - mni - po - tens Do - mi - ne Fi - li - u - ni - ge - ni - te Je - su Chri -

B. o - mni - po - tens. Je - su Chri -

Reduc.

21

S. ste. Do - mi - ne De - us, A - gnus De - i, Fi - li - us

A. ste Do - mi - ne De - us, A - gnus De - i, Fi - li - us Pa -

T. I. ste Do - mi - ne De - us, A - gnus De - i, Fi - li - us Pa -

T. II. ste Do - mi - ne De - us, A - gnus De - i, Fi - li - us Pa -

B. ste Do - mi - ne De - us, A - gnus De - i, Fi - li - us Pa -

Reduc.

25

S. Pa - tris. Fi - li - us Pa - tris. Qui tol-lis pec - ca -

A. tris, Fi - li - us Pa - tris. Qui tol-lis pec - ca -

T. I tris, Fi - li - us Pa - - tris. Qui tol-lis pec - ca - ta qui tol-lis

T. II tris Fi - li - us Pa - tris. Qui tol-lis pec - ca - - - ta

B. tris, Fi - li - us Pa - - tris. Qui tol-lis pec - ca - ta mun - di,

Reduc.

30

S. ta mun - di, mi - se - re - re no - bis Qui tol-lis pec - ca - ta mun -

A. ta mun - di mi - se - re - re no - bis Qui tol-lis pe - ca - ta mun -

T. I pec - ca - ta mun - di, mi - se - re - re no - bis.

T. II mun - di, mi - se - re - re no - bis. Qui tol-lis pec - ca - ta mun -

B. mi - se - re - re no - bis Qui tol-lis pec - ca - ta mun -

Reduc.

34

S. di, sus - ci - pe de - pre-ca - ti - o - nem no - stram. Qui se - des ad

A. di, sus - ci - pe de - pre-ca - ti - o - nem no - - stram. Qui se -

T. I. sus - ci - pe de - pre-ca - ti - o - nem no - stram. Qui se - des

T. II. di, sus - ci - pe de - pre-ca - ti - o - nem no - stram.

B. di, de - pre-ca - ti - o - nem no - stram.

Reduc.

38

S. dex - te - ram Pa - - - tris mi - se - re - re no - bis. Quo - ni -

A. des ad dex - te - ram Pa - tris, mi - se - re - re no - bis. Quo -

T. I. ad dex - te - ram Pa - tris, mi - se - re - re no - bis. Quo - ni - am

T. II. mi - se - re - re no - bis. Quo - ni -

B. mi - se - re - re no - bis. Quo - ni - am

Reduc.

42

S. am tu so - lus san - ctus. Tu so - lus Do-mi-nus. Tu so-lus Al-tis si -

A. - ni am tu so-lus san - ctus. Tu so-lus Do-mi - nus. To so - lus Al - tis - si -

T. I. tu so-lus san - ctus. Tu so-lus Do - mi - nus. Tu so - lus Al -

T. II. am tu so-lus san - ctus. Tu so-lus Do - mi - nus. Tu so - lus Al - tis - si -

B. tu so - lus san - ctus. Tu so-lus Do - mi - nus. Tu so - lus Al-tis - si -

Reduc.

46

S. mus, Je - su Chri - ste. Cum San-cto Spi-ri - tu, in glo-ri -

A. mus, Je - su Chri - - - ste. In glo-ri - a, in glo-ri -

T. I. tis si-mus, Je - su Chri - - - ste. Cum San-cto Spi-ri - tu, in glo-ri -

T. II. mus, Je - su Chri - - - ste. Cum San-cto Spi-ri - tu, in glo-ri -

B. mus, Je - su Chri - ste Cum San-cto Spi-ri - tu, in glo-ri -

Reduc.

50

S. a De - i Pa - tris. A - men, in glo - ri -

A. a De - i Pa - tris. A - men, in glo - ri -

T. I a De - - i Pa - tris. A - men, in glo - ri -

T. II a De - i Pa - tris. A - men, in glo - ri -

B. a De - i Pa - tris. A - men, in glo - ri -

Reduc.

53

S. a De - i Pa - - - tris. A - men.

A. a De - - i Pa - - - tris. A - men.

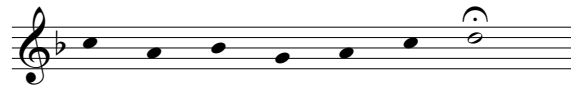
T. I a, in glo - ri - a De - i Pa - tris. A - men.

T. II a De - i Pa - tris. A - men.

B. a De - i Pa - tris. A - men.

Reduc.

III. CREDO



Cre - do in un - um De - um.

SOPRANO
Pa - trem o - mni - po - ten - tem, fa - ctor-em coe -

ALTO
Pa - trem o mni - po - ten - tem, fac - tor -

TENOR I
Pa - trem o - mni - po - ten - tem fa -

TENOR II
Pa - trem o - mni - po - ten - tem, fa - ctor-em

BASS
Pa - trem o - mni - po - ten - tem, fa -

Keyboard Reduction

5

S.
- li et ter - rae, vi - si - bi - li - um o - mni - um, et in

A.
- rem coe - li et ter - rae, vi - si - bi - li - um o - mni - um, et in

T. I
ctor-em coe - li et ter - rae, vi - si - bi - li - um o - mni - um, et in -

T. II
coe - li et ter - rae, vi - si - bi - li - um o - mni - um, et in -

B.
ctor-em coe - li et ter - rae, vi - si - bi - li - um o - mni - um,

Reduc.

9

S. vi - si - bi - li - um. Et in u - num Do - mi - num Je - sum

A. vi - si - bi - li - um, et in - vi - si - bi - li - um. Je - sum

T. I. vi - si - bi - li - um, et in vi - si - bi - li - um. Et in - u - num Do - mi - num Je - sum

T. II. vi - si - bi - li - um, et in - vi - si - bi - li - um. Et in u - num Do - mi - num Je - sum Christ

B. et in - vi - si - bi - li - um. Je - sum

Reduc.

13

S. Christ - um, Fi - li - um De - i u - ni - ge - ni - tum. an -

A. Christ - um, Fi - li - um De - i u - ni - ge - ni - tum. an -

T. I. Christ - um, u - ni - ge - ni - tum, Et ex Pa - tre na - tum

T. II. - um, Et ex Pa - tre na - tum

B. Christ - um, Fi - li - um De - i u - ni - ge - ni - tum. Et ex Pa - tre na - tum

Reduc.

17

S. te o - mni - a sae - cu - la, De - um de De - o,

A. te o - mni - a sae - cu - la. De - um de De - o, lu - men de lu - mi -

T. I an - te o - mni - a sae - cu - la De - um de De - o, lu - men de lu - mi -

T. II an - te o - mni - a sae - cu - la. lu - men de lu - mi -

B. an - te o - mni - a sae - cu - la. De - um de De - o, lu - men de lu - mi -

Reduc.

21

S. De - um ve - rum de De - o ve - re.

A. ne, De - um ve - rum de De - o ve - ro. Ge - ni - tum, non

T. I ne, De - um ve - rum de De - o ve - re.

T. II ne, De - um ve - rum de De - o ve - ro. Ge - ni - tum, non

B. ne, De - um ve - rum de De - o ve - re. Ge - ni - tum, non

Reduc.

26

S. Ge - ni - tum, non fa - ctum, con - sub - stan - ti - a - lem Pa - -

A. fa - ctum, con sub - stan - ti - a - lem Pa - tri, con sub - stan - ti - a - lem Pa - -

T. I Ge - ni - tum, non fac - tum, con - sub - stan - ti - a - lem Pa - -

T. II - fac - tum, con sub - stan - ti - a - lem Pa - tri per -

B. fac - tum, con - sub - stan - ti - a - lem Pa - tri per -

Reduc.

30

S. - tri: per quem o - mni - a fa - cta sunt.

A. - tri: per quem o - mni - a fa - cta sunt.

T. I tri: per quem o - mni - a fa - cta sunt. Qui prop - ter

T. II - quem o - mni - a fa - cta sunt. Qui prop - ter nos

B. - quem o - mni - a fa - cta sunt. Qui prop -

Reduc.

34

S. et prop-ter-no - stram sa - lu - tem de - scen - dit de coe -

A. et prop-ter nos - tram sa - lu - tem de - scen - dit de coe -

T. I nos ho-mi-nes, de - scen - dit de coe - lis, de-scen-dit de

T. II ho - mi-nes, et prop-ter no - stram sa - lu - tem de - scen - dit de coe - lis,

B. ter nos ho-mi-nes, de - scen - dit, de - scen - dit de

Reduc.

38

S. lis, de - scen - dit, de-scen - did, de - scen - did de coe - - lis.

A. lis, de - scen - dit, de-scen - dit de coe - lis, de-scen - dit de coe - lis.

T. I - coe - lis, de - scen - dit de coe - lis, de - scen-dit de - coe - - lis.

T. II - de - scen - dit de coe - lis, de-scen - dit de coe - - lis.

B. coe - li, de - scen - dit de coe - lis, de coe - lis.

Reduc.

43

S. Et in - car - na - tus est de Spi - ri - tu San - cto ex Ma - ri - a

A. Et in - car - na - tus est de Spi - ri - tu San - cto ex Ma - ri - a

T. I. Et in - car - na - tus est de Spi - ri - tu San - cto ex Ma - ri - a

T. II. Et in - car - na - tus est de Spi - ri - tu San - cto ex Ma - ri - a

B. Et in - car - na - tus est ex Ma - ri - a

Reduc.

47

S. Vir - gi - ne: Et ho - mo fac - - tus est.

A. Vir - gi - ne: Et ho - mo fac - - tus est.

T. I. Vir - gi - ne: Et ho - mo fac - - tus est.

T. II. Vir - gi - ne: Et ho - mo fac - - tus est.

B. Vir - gin - ne: Et ho - mo fac - - tus est.

Reduc.

52

S. Cru - ci - fi - xus e - ti - am pro no - bis:

A. Cru - ci - fi - xus e - ti - am pro no - bis: sub Pon - ti - o Pi -

T. I. Sub Pon - ti - o Pi - la -

T. II.

B. Sub Pon - ti - o Pi - la -

Reduc.

56

S. pas - sus, et se - pul - tus est. Et re - sur -

A. la - to pas - sus, et se - pul - tus est. Et re - sur -

T. I. - to pas - sus, et se - pul - tus est.

T. II. Et re - sur - re -

B. - to pas - sus, et se - pul - tus est.

Reduc.

60

S. re - xit ter - ti - a di - e, Et a -

A. re - xit ter - ti - a di - - e, Et a - scen - dit

T. I Et re - sur - re - xit se - cun - dum Scrip - tu - ras.

T. II xit ter - ti - a di - e, se - cun - dum Scrip - tu - ras.

B. Et re - sur - re - xit se - cun - dum Scrip - tu - ras.

Reduc.

64

S. scen - dit in coe - lum: se - det ad dex - te - ram Pa - - tris. Et i - te - rum ven -

A. in coe - lum: se - det ad dex - te - ram Pa - - tris. Et i - te - rum ven -

T. I Et i - te - rum ven -

T. II se - det ad dex - te - ram Pa - - tris. Et i - te - rum ven -

B. Et i - te - rum ven -

Reduc.

68

S. tu - ras est cum glo - ri - a, ju - di - ca - re vi - vos et mor - tu -

A. tu - ras est cum glo - ri - a ju - di - ca - re vi - vos et mor - tu -

T. I. tu - ras est cum glo - ri - a ju - di - ca - re vi - vos et mor - tu -

T. II. tu - ras est cum glo - ri - a ju - di - ca - re vi - vos et mor - tu -

B. tu - ras est cum glo - ri - a ju - di - ca - re vi - vos et mor - tu

Reduc.

72

S. os: cu - jus re - gni non e - rit fi - nis. Et in Spi - ri - tum

A. os: cu - jus re - gni non e - rit fi - nis. Et in Spi - ri - tum

T. I. os: cu - jus re - gni non e - rit fi - nis. Et in Spi - ri - tum San -

T. II. os: cu - jus re - gni non e - rit fi - nis, Et in Spi - ri - tum

B. os: cu - jus re - gni non e - rit fi - nis. Et in Spi - ri - tum

Reduc.

76

S. et vi - vi - fi - can - tem: qui ex Pa - tre Fi - li - o - que pro -

A. et vi - vi - fi - can - tem: qui ex Pa - tre Fi - li - o - que pro - ce -

T. I. ctum, Do - mi - num, et vi - vi - fi - can - tem: qui ex Pa - tre Fi - li - o - que pro -

T. II. San - ctum, Do - mi - num, qui ex Pa - tre Fi - li - o - que pro -

B. San - ctum, Do - mi - num, qui ex Pa - tre Fi - li - o - que pro -

Reduc.

80

S. ce - dit. Qui cum Pa - tre et Fi - li - o si - mul ad - o - ra - tur, et con glo - ri - fi - ca -

A. dit. Qui cum Pa - tre et Fi - li - o si - mul ad - o - ra - tur, et con glo - ri - fi - ca -

T. I. ce - dit. Qui cum Pa - tre et Fi - li - o si - mul ad - o - ra - tur, et con glo - ri - fi - ca -

T. II. ce - dit. si - mul ad - o - ra - tur, et con glo - ri - fi - ca -

B. ce - dit. si - mul ad - o - ra - tur, et con - glo - ri - fi - ca -

Reduc.

84

S. tur: Et u-nam san - ctam ca - tho - li - cam et a - po -

A. tur: Et u-nam san - ctam ca - tho - li - cam et

T. I. ture: qui lo - cu - tus est per Pro - phe - tas. Et u - nam san - ctam ca - tho - li - cam et

T. II. tur: qui lo - cu - tus est per Pro - phe - tas. Et u - nam san - ctam ca - tho - li - cam et

B. tur: qui lo - cu - tus est per Pro - phe - tas. Et u - nam san - ctam ca - tho - li - cam et

Reduc.

88

S. sto - li - cam Ec - cle - si - am. Con - fi - te - or u - num bap - tis -

A. a - po - sto - li - cam Ec - cle - si - am. Con - fi - te - or u - num bap - tis -

T. I. a - po - sto - li - cam Ec - cle - si - am. Con - fi - te - or u - num bap - tis -

T. II. a - po - sto - li - cam Ec - cle - si - am. Con - fi - te - or u - num bap - tis -

B. a - po - sto - li - cam Ec - cle - si - am. Con - fi - te - or u - num bap - tis -

Reduc.

92

S. ma in re - mi - si - o - nem pec - ca - to -

A. ma in re - mi - si - o - nem pec - ca - to -

T. I ma

T. II ma in re - mi - si - o - nem pec - ca - to -

B. ma in re - mi - si - o - nem pec - ca - to -

Reduc.

96

S. rum, Et ex - spe - - cto re - sur - re - cti - o - - nem

A. rum, Et ex - spe - - cto re - sur - re - cti - o - nem

T. I Et ex - spe - cto re - sur - re - cti - o - nem mor -

T. II rum, Et ex - spe - - cto re - sur - re - cti - o - nem mor -

B. rum, Et ex - spe - - cto re - sur - re - cti - o - nem mor -

Reduc.

100

S. mor - tur - o - rum. Et vi - tam ven - tu - ri sae - cu - li. A -

A. mor - ru - o - rum. Et vi - tam ve - tu - ri sae - cu - li,

T. I tu - o - rum. Et vi - tam ven - tu - ri sae - cu - li,

T. II tu - o - rum. Et vi - tam ven - tu - ri sae - cu - li, sae - cu -

B. - tu - o - rum. Et vi - tam ven - tu - ri sae - cu - li,

Reduc.

104

S. men, sae - cu - li, sae - cu - li. A - - men, et vi - tam ven - tu -

A. sae - cu - li. A - - men, et vi - tam ven - tu -

T. I sae - cu - li. A - men, et vi - tam ven - tu - ri

T. II li, sae - cu - li, sae - cu - li. A - men, et vi - tam ven - tu -

B. sae - cu - li, sae - cu - li. A - men, et vi - tam ven - tu -

Reduc.

108

S.  ri sae - cu - li. A - men, sae - cu - li, sae - cu - li, A - men,

A.  ri sae - cu - li, sae - cu - li, sae - cu - li. A -

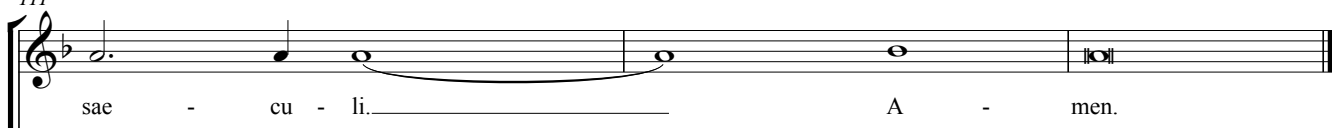
T. I  sae - cu - li, sae - cu - li, sae - cu - li, sae - cu - li. A - -

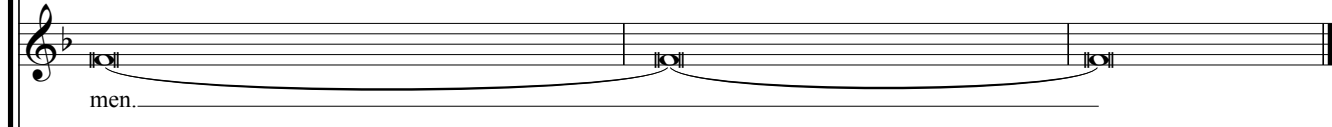
T. II  ri sae - cu - li, sae - cu - li, sae - cu - li. A - -

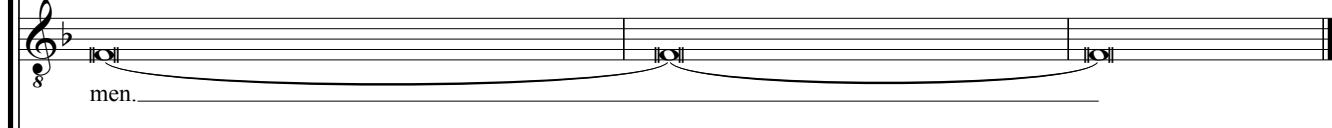
B.  ri sae - cu - li, sae - cu - li, sae - cu - li. A - men,

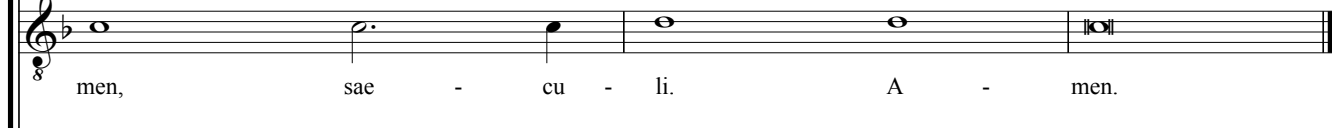
Reduc. 


111

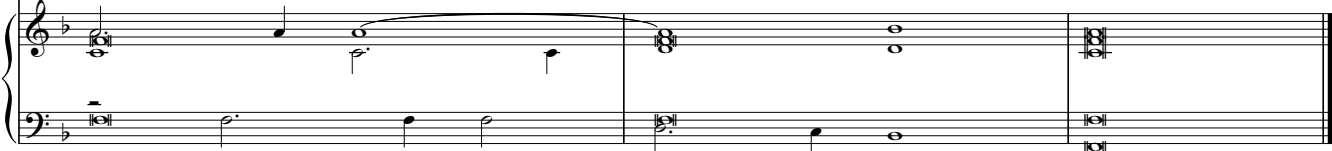
S.  sae - cu - li. A - men.

A.  men.

T. I  men.

T. II  men, sae - cu - li. A - men.

B.  sae - cu - li. A - - - men.

Reduc. 

IV. SANCTUS

SOPRANO
San - - - - - ctus, _____

ALTO
San - - - - - ctus, San - ctus,

TENOR I
San - - -

TENOR II
San - - ctus, San - - - - -

BASS
San - - - - -

Keyboard Reduction

5

S.
San - - - - -

A.
San - ctus, San - - - ctus

T. I
- - - ctus, San - - - ctus, _____ San -

T. II
- - - ctus, San - - - ctus, San -

B.
- - - ctus, San - - - - -

Reduc.

9

S.  - ctus Do - mi-nus De - us Sa - ba - oth, Do - mi-nus

A.  Do - mi - nus De - us Sa - ba - oth,

T. I  ctus Do - mi-nus De - - us

T. II  ctus mi-nus De - us Sa - ba - oth, Do - mi -

B.  ctus Do - mi-nus De - us Sa - - ba - oth,

Reduc. 

13

S.  De - us Sa - - - ba - oth, Do - mi-nus

A.  Do - mi-nus De - - us Sa - - ba - oth, Do - mi -

T. I  Sa - ba - oth, Do - mi-nus De - us Sa - ba - oth,

T. II  nus De - us Sa - ba - oth, Do - mi-nus De - us Sa - ba

B.  Do - mi-nus De - - us Sa - - ba - oth,

Reduc. 

17

S. De - us Sa - ba - oth, Do - mi-nus De - us Sa - ba - oth.

A. nus De - us Sa - ba - oth.

T. I Do - mi-nus De - us Sa - ba - oth.

T. II Do - mi-nus De - us Sa - ba - oth.

B. Do - mi-nus De - us Sa - ba - oth, Do - mi-nus De - us Sa - ba - oth.

Reduc.

22

S. Ple - ni sunt coe - li et ter - - ra glo -

A. Ple - ni sunt coe - li et ter - ra

T. I Ple - ni sunt coe - li et ter - ra

T. II Ple - ni sunt coe - li et ter - - - ra

B. Ple - ni sunt coe - li et ter - - - ra

Reduc.

27

S.  - ri - a tu - - - - a,

A.  glo - - ri - a tu - - a, glo - - -

T. I  glo - - ri - a tu - - - - a, glo -

T. II  glo - ri - a tu - - a,

B.  glo - - ri - a tu - - a, glo -

Reduc. 

30

S.  glo - - ri - a tu - - a.

A.  - ri - a tu - - a.

T. I  - ri - a tu - - a.

T. II  glo - - ri - a tu - - a.

B.  - ri - a tu - - a.

Reduc. 

33

S. Be - ne - di - ctus qui ve - nit,

A. Be - ne - di - ctus qui ve - nit,

T. II Be - ne - di - ctus qui ve - nit, be - ne di -

Reduc.

37

S. be - ne - di - ctus qui ve - nit, be - ne - di - ctus

A. be - ne - di - ctus qui ve - nit, be - ne -

T. II ctus qui ve - nit, be - ne - di - ctus qui ve - nit,

Reduc.

41

S. qui ve - nit in no - mi - ne Do - mi - ni, in

A. di - ctus qui ve - nit in no - mi - ne Do - mi -

T. II in no - mi - ne, in no - mi - ne Do - - mi -

Reduc.

45

S. no - mi - ne Do - mi - ni, in no - mi - ne Do -

A. ni, in no - mi - ne, in no - mi - ne,

T. II ni, in no - mi - ne, in no - mi - ne in

Reduc.

49

S. - mi - ni, in no - mi - ne Do - - mi -

A. in no - mi - ne Do - mi - ni, in no - mi - ne Do -

T. II no - mi - ne Do - mi - ni, in

Reduc.

53

S. ni, in no - mi - ne

A. - - mi - ni, in no - mi - ne, in

T. II no - mi - ne, in no - mi - ne

Reduc.

56

S. Do - - mi - ni.

A. no - mi - ne Do - - mi - ni.

T. II Do - - mi - ni.

Reduc.

59

S. Ho - san - na in ex - cel - sis, Ho - san - na

A. Ho - san - na in ex - cel - sis, Ho - san - na in ex - cel - sis, Ho - san - na

T. I Ho - san - na in ex - cel - sis, Ho - san - na in ex - cel - sis, Ho - san - na

T. II Ho - san - na in ex - cel - sis,

B. Ho - san - na in ex - cel - sis, Ho - san - na in ex - cel - sis, Ho - san - na

Reduc.

65

S. in ex - cel - sis, Ho - san - na in ex - cel - sis,

A. in ex - cel - sis, Ho - san - na in ex - cel - sis, Ho - san - na in ex - cel -

T. I in ex - cel - sis, Ho - san - na in ex - cel - sis, Ho - san - na in ex - cel -

T. II Ho - san - na in ex - cel - sis, Ho - san - na in ex - cel -

B. in ex - cel - sis, Ho - san - na in ex - cel - sis, Ho - san - na in ex - cel -

Reduc.

71

S. Ho - san - na in ex - cel - sis, Ho - san - na in ex - cel -

A. sis, Ho - san - na in ex - cel - sis, Ho - san - na in ex - cel - sis, Ho - san - na in ex - cel -

T. I sis, Ho - san - na in ex - cel - sis, Ho - san - na in ex - cel - sis, Ho - san - na in ex - cel -

T. II sis, Ho - san - na in ex - cel - sis, Ho - san - na in ex - cel - sis, Ho - san - na in ex - cel -

B. sis, Ho - san - na in ex - cel - sis, Ho - san - na in ex - cel -

Reduc.

76

S. sis, Ho - san - na in ex - cel - sis, in ex - cel - sis.

A. sis, Ho - san - na in ex - cel - sis.

T. I sis, Ho - san - na in ex - cel - sis, in ex - cel - sis.

T. II sis, Ho - san - na in ex - cel - sis.

B. sis, Ho - san - na in ex - cel - sis, in ex - cel - sis.

Reduc.

V. ANGUS DEI

SOPRANO
A - - gnus De - - - i,

ALTO
A - - gnus De - i, A - gnus De - i,

TENOR I
A - - - gnus De -

TENOR II
A - - - gnus De - -

BASS
A - - gnus De -

Keyboard Reduction

5

S.
A - gnus De - i, A - - - gnus De - i, A -

A.
- A - gnus De - i, A - - - gnus De - i,

T. I
i, A - - gnus De - i, A -

T. II
- i, A - gnus De - - - - i,

B.
- i, A - - gnus De - i, A -

Reduc.

9

S. gnus De - i, qui tol-lis pec - ca - ta mun - di,

A. qui tol-lis pec - ca-ta mun - di, qui tol-lis pec - ca -

T. I - gnus De - i, qui tol-lis pec - ca - ta mun - di, qui tol-lis

T. II A - gnus De - i, qui tol-lis pec - ca - ta mun - di,

B. - gnus De - i, qui tol-lis pec - ca - ta mun - di, qui tol - lis

Reduc.

13

S. qui tol-lis pec - ca - ta mun - di, qui tol-lis pe - ca - ta mun -

A. ta mun - di, pec - ca - ta mun - di, qui tol-lis pec - ca - ta mun - di,

T. I pec - ca - ta mun - di, qui tol-lis pec - ca - ta mun - di, pec -

T. II qui tol-lis pec - ca - ta mun - di, pec - ca - ta mun - di, pec -

B. pec - ca - ta mun - di, qui tol-lis pec - ca - ta mun - di, qui tol-lis

Reduc.

17

S. di, mi - se - re - re no - bis, mi -

A. pec - ca - ta mun - di, mi - se - re - re no - bis, mi - se - re - re no - bis,

T. I ca - ta mun - di, mi - se - re - re no - bis, mi - se - re - re no - bis,

T. II - ca - ta mun - di, mi - se - re - re no - bis, mi - se - re - re no - bis,

B. pec - ca - ta mun - di, mi - se - re - re no - bis, mi - se - re - re no - bis,

Reduc.

21

S. - se - re - re no - bis, mi - se - re - re no - bis.

A. mi - se - re - re no - bis, mi - se - re - re no - bis.

T. I mi - se - re - re no - bis, mi - se - re - re no - bis.

T. II mi - se - re - re no - bis.

B. mi - se - re - re no - bis, mi - se - re - re no - bis.

Reduc.