

No. XXVIII. Gloria tibi Domine

from G. Rawh, Thomas Stolzer & ali: SACRORVM HYMNORVM LIBER PRIMUS ... 1542

Henricus Finck

ed. Andreas Stenberg

DISCANTUS
Gloria tibi

ALTUS
GLoria

TENOR
GLo ri

BASSUS
GLo ri

Glo - ri - a ti - bi
Fit por - ta Chri - sti

Glo - ri - a, glo - ri -
Fit por - ta Chri - sti

Glo - ri - a ti - bi
Fit por - ta Chri -

5

Do - per a ti - bi
Do - mi - ne, Do - per
Glo - ri - a ti - bi
Fit por - ta Chri - sti

* This stanza is not printed in the source but added by hand in the printed copy used for this edition.

9

mi - ne
vi - a

Qui
re - - - -

8 Do - - mi - ne
vi - a

8 mi - ne
vi - a

Qui
re - - - -

Do - - mi - ne Qui,
per - - vi - - a re - fer - ta,

14

na - tus es de vir - na
fer - ta ple - na

8 Qui,
re - fer - ta, qui re - fer - ta ple - na gra - tus es
- ti -

8 fer - ta, re - tus es fer - ta ple -

qui na - tus es de vir - gi -
re - fer - ta ple - na gra -

20

gra - ti - a

a, de vir - gi - ne Cum Pa - tre,
gra - ti - a tran - sit - que rex

de vir - gi - ne Cum Pa - tre et
- na gra - ti - a tran - sit - que rex

ne Cum Pa -
ti-a tran-sit-que

27

Cum Pa-tre et san-cto spi - ri -
tran - sit - que rex et per - ma -

Cum Pa-tre et san - cto spi - ri -
et per - ma - net, et

et san - cto spi - ri -
per - ma - net, et

- tre, et pa - tre et
rex et per - ma - net, et per -

33

tu net In sem - pi - ter - na
clau - sa ut fu - it

per - ma-net tu In sem - pi - ter -
clau - sa ut

per - ma-net tu

san - cto
ma - net

39

se - per sae - fu - it na se - per sae -

In sem - pi - ter - na se - cu -
clau - sa ut fu - it na se - cu -
per

In sem - pi - ter - na se -
clau - sa ut fu - it na se -

44

cu - la. cu - la.

cu - la. sae - cu - la.

per sae - cu - la.

Fit porta Christi pervia

Source: Antifonale 1130-1450. Utrecht, Universiteitsbibliotheek, Ms. 406 (shelfmark 3 J 7), fol 61r.

Cantus database: <https://cantus.uwaterloo.ca/chant/493424>

F
it porta xpysti per - vi -

a re - fer-ta plena gra - ti - a

transit - que rex et per-ma net

clausa ut fu-it per se - cu - la

G
e - nus super-ni lu - mi -

nis pro - ces-sit aula vir - gi - nis

sponsus re-demptor con-di-tor

su - ae gigas aec - cle - si - ae

Fit por-ta Christi per - vi - a re -

5
- fer-ta plena gra - ti - a tran-sit - que

9
rex et per - ma - net clau - sa ut fu -

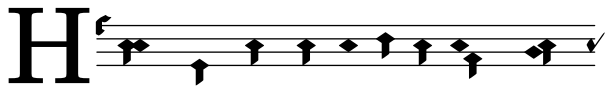
13
it per sae - cu - la

e - nus su - per-ni lu - mi - nis pro -

5
- ces-sit au-la vir - gi - nis spon-sus re-

9
- demptor con - di - tor su - ae gi -

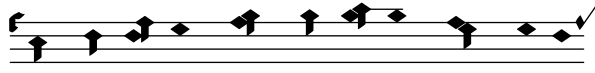
13
gas aec - cle - si - ae



o - nor matris et gau - di -



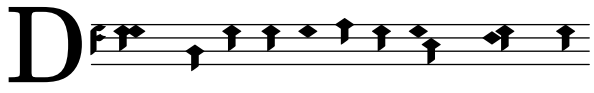
um im - mensa spes creden - ti -



um per at - ra mortis po - cu - la



re - solvit no - stra cri - mi - na



e - o patri sit glo - ri - a



Ho - nor ma - tris et gau - di - um im -



- mensa spes creden - ti - um per at - ra



mortis po - cu - la re - solvit



no - stra cri - mi - na



De - o pa - tri sit glo - ri - a