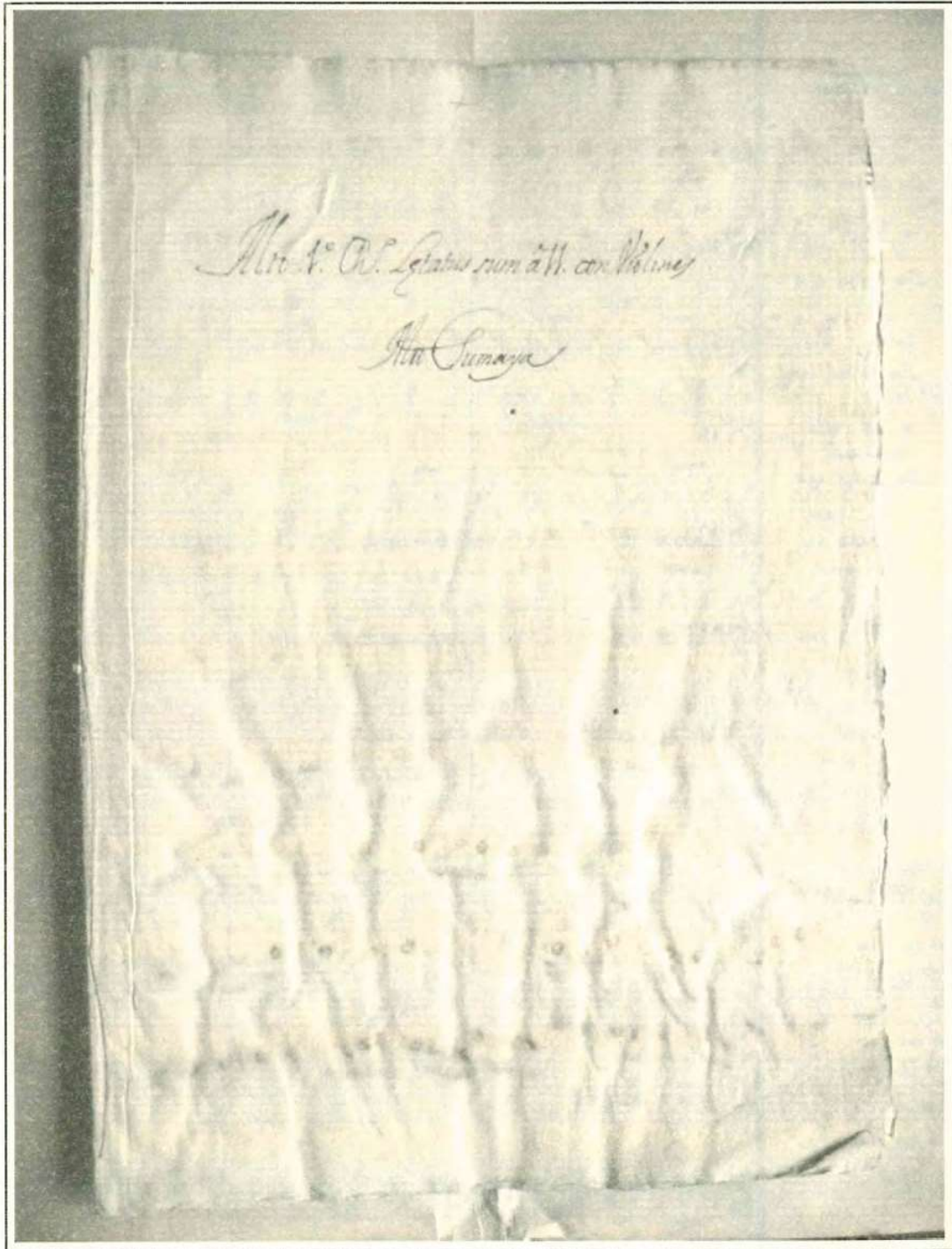




10. Salmo 121  
*Laetatus sum a 11*



Portadilla de la parte de Alto de primer coro del salmo *Laetatus sum a 11 voces con violines*, Ms. 49. 31.

10. Salmo 121  
Laetatus sum a 11  
Manuel de Sumaya

*Alto 1º Chor,*  
Lae ta tus  
Lae - ta - tus sum in his quae di - cta sunt, in his quae

*Tenor 1º Chor,*  
Lae ta tus sum  
Lae - ta - tus sum in his quae di - cta sunt mi - hi, in his quae

*Voz 1ª A II...*  
Lae ta tus sum

*Superius 2º Chor,*  
Lae ta tus sum

*Alto 2º Chor,*  
Lae ta tus sum

*Tenor 2º Chor,*  
Lae ta tus sum

*Voz 2ª Chº, A II...*  
Lae ta tus sum

*Violin 1ª A II...*  
Lae ta tus sum

*Violin 2ª A II...*  
Lae ta tus sum

*Violin 3ª A II...*  
Lae ta tus sum

*A Compto A II.*  
Lae ta tus sum

4

di - cta sunt mi - hi:

di - cta sunt mi - hi:

4

Lae - ta - tus sum in his quae di - cta sunt mi - hi.

Lae - ta - tus sum in his quae di - cta sunt mi - hi.

Lae - ta - tus sum in his quae di - cta sunt mi - hi.

4

Lae - ta - tus sum in his quae di - cta sunt mi - hi:

Lae - ta - tus sum in his quae di - cta sunt mi - hi:

Lae - ta - tus sum in his quae di - cta sunt mi - hi:

4

10. Salmo 121

8

in do-mum Do - mi-ni i - bi - mus.

in do-mum Do - mi - ni i - bi - mus.

8

in do-mum Do - mi - ni i - bi -

in do-mum Do - mi - ni i - bi -

in do-mum Do - mi - ni i - bi -

8

In do-mum Do - mi - ni i - bi -

In do-mum Do - mi - ni i - bi -

In do-mum Do - mi - ni i - bi -

8

In do-mum Do - mi - ni i - bi -

8

In do-mum Do - mi - ni i - bi -

12

Stan - tes e-rant pe-des no - stri:  
Stan - tes e-rant pe-des no - stri: in

1)

12

mus.  
mus.  
mus.

12

mus.  
mus.  
mus.

12

12

6 5 3 6 6 #

10. Salmo 121

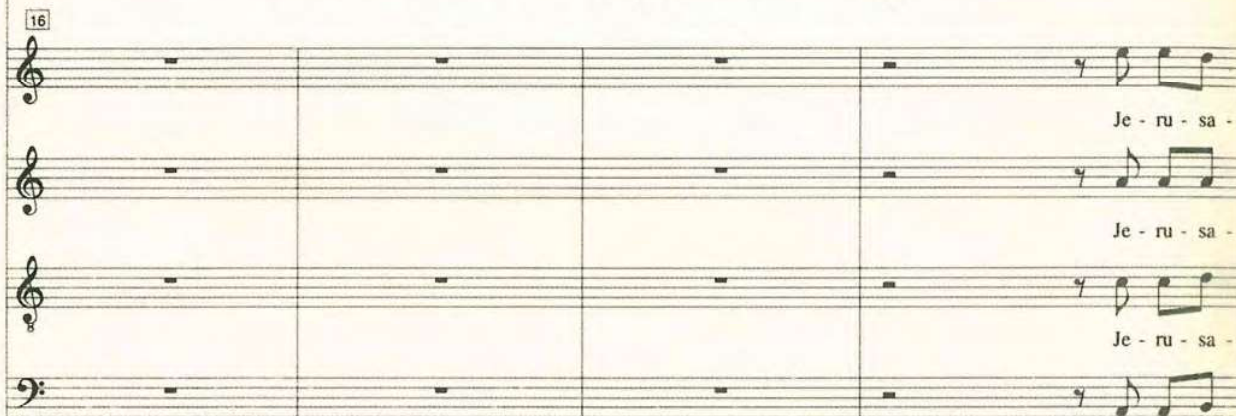
16



in a - tri - is tu - is Je - ru - sa - lem.

a - tri - is tu - is Je - ru - sa - lem, Je - ru - sa - lem.

16



Je - ru - sa -

Je - ru - sa -

Je - ru - sa -

16



Je - ru - sa - lem,

Je - ru - sa - lem,

Je - ru - sa - lem,

16



Je - ru - sa - lem,

Je - ru - sa - lem,

Je - ru - sa - lem,

16



Je - ru - sa - lem,

Je - ru - sa - lem,

Je - ru - sa - lem,

3 ♯

6 ♯

6

4

20 [4]

cu - jus par - ti - ci - pa - ti - o

cu - jus par - ti - ci - pa - ti - o

20

lem. quae-di-fi-ca-tur ut ci-vi-tas:

lem. quae-di-fi-ca-tur ut ci-vi-tas:

lem. quae-di-fi-ca-tur ut ci-vi-tas:

20

Je-ru-sa-lem, ci-vi-tas:

Je-ru-sa-lem, ci-vi-tas:

Je-ru-sa-lem, ci-vi-tas:

20

20

6 6 5 3 6 3 6

10. Salmo 121

24

e - jus in id - i - psum.

e - jus in id - i - psum.

This system contains the first vocal entry. It features a soprano line, an alto line, and a bass line. The lyrics "e - jus in id - i - psum." are written under the vocal lines. The music is in a simple, homophonic style.

24

This system consists of four empty musical staves (soprano, alto, tenor, and bass clefs) with a measure rest in each staff, indicating a continuation of the piece.

24

This system consists of four empty musical staves (soprano, alto, tenor, and bass clefs) with a measure rest in each staff, indicating a continuation of the piece.

24

This system features a more complex musical line, possibly for a lute or a more active vocal part. It consists of three staves with intricate rhythmic patterns and melodic lines.

24

This system continues the complex musical line from the previous system, featuring three staves with intricate rhythmic patterns and melodic lines.

6 6 6 5 6

4 3



28 [4]

Il - luc e - nim a - scen - de - runt tri - bus, tri - bus Do - mi -

28

Il - luc e - nim

28

Il - luc e - nim

28 [4]

Il - luc e - nim

28

Il - luc e - nim

6 6 6 6 6 5

10. Salmo 121

32

ni: ad con-fi - ten - dum, no - mi - ni

ni: ad con - fi - ten - dum

32

tes - ti - mo - ni - um I - sra - el

te - sti - mo - ni - um I - sra - el

te - sti - mo - ni - um I - sra - el

32

te - sti - mo - ni - um I - sra - el

te - sti - mo - ni - um I - sra - el

te - sti - mo - ni - um I - sra - el

32

tes - ti - mo - ni - um I - sra - el

te - sti - mo - ni - um I - sra - el

32

tes - ti - mo - ni - um I - sra - el

te - sti - mo - ni - um I - sra - el

36

Do - mi - ni.

no - mi - ni Do - mi - ni.

36

Qui - a il - lic se - de - runt

Qui - a il - lic se - de - runt se -

Qui - a il - lic se - de - runt se -

36

Qui - a il - lic se - de - runt

Qui - a il - lic se - de - runt

Qui - a il - lic se - de - runt

36

Qui - a il - lic se - de - runt

36

Qui - a il - lic se - de - runt

10. Salmo 121

40

se-des su-per do - mum Da - vid,

se-des su-per do - mum Da-vid,

40

se - des in ju - di - ci - o,

des in ju - di - ci - o

des in ju - di - ci - o,

se - des su - per

se - des su - per

se - des su - per

40

se - des in ju - di - ci - o,

se - des in ju - di - ci - o,

se - des in ju - di - ci - o,

40

2)

40

5# 3# 3 6 4 6 4 6 3



10. Salmo 121

48

que ad pa-cem sunt Je ru - sa -

48

ga - te

48

Ro - ga - te

48

Ro - ga - te

5) 6 3

5) 6 3

5) 6 3

52

lem:  
lem:

52

et a-bun-dan-ti a di-li-gen-ti-bus, di-li-gen-ti  
et a-bun-dan-ti a di-li-gen-ti-bus, di-li-  
et a-bun-dan-ti a di-li-gen-ti

52

et a-bun-dan-cia di-li-gen-ti-bus, di-li-  
et a-bun-dan-cia di-li-gen-ti-bus, di-li-  
et a-bun-dan-cia di-li-gen-ti-bus, di-li-

52

52

3h 3 7 3#

10. Salmo 121

56

Fi - at pax in vir - tu - te tu

58

ti - bus te.  
gen - ti - bus te.  
bus te.

56

gen - ti - bus te.  
gen - ti - bus te.  
gen - ti - bus te.

58

ti - bus te.  
gen - ti - bus te.  
gen - ti - bus te.

56

gen - ti - bus te.  
gen - ti - bus te.  
gen - ti - bus te.



60

a: et a-bun - dan - ti - a in tur - ri - bus - tu -

a: et a-bun - dan - ti - a in tur - ri - bus

This system contains the first vocal line and piano accompaniment. The vocal line is in G major and features a melodic line with lyrics. The piano accompaniment consists of two staves: the right hand has a simple harmonic accompaniment, and the left hand has a bass line with some rests.

60

This system contains four empty musical staves, two treble clefs and two bass clefs, with no notes or lyrics.

60

This system contains four empty musical staves, two treble clefs and two bass clefs, with no notes or lyrics.

60

This system contains the second vocal line and piano accompaniment. The vocal line continues the melody from the first system. The piano accompaniment continues with the same harmonic and bass line structure.

60

This system contains the piano accompaniment for the fifth system. It features a treble clef staff with chords and a bass clef staff with a bass line.

10. Salmo 121

64

tu is. is.

64

Pro-pter fra-tres me-os et pro-xi-mos

Pro-pter fra-tres me-os et pro-xi-mos

Pro-pter fra-tres me-os et pro-xi-mos

64

Pro-pter fra-tres me-

Pro-pter fra-tres me-

Pro-pter fra-tres me-

64

[h]

[#] [#]

64

68

lo- que- bar pa - cem

lo- que- bar pa - cem de te, [h] [h] lo- que- bar pa - cem de

68

me - os,

me - os,

me - os,

68

os et pro - xi- mos me - os,

os et pro - xi- mos me - os,

os et pro - xi- mos me - os,

68

os et pro - xi- mos me - os,

os et pro - xi- mos me - os,

os et pro - xi- mos me - os,

68

os et pro - xi- mos me - os,

os et pro - xi- mos me - os,

3 6 6 3

10. Salmo 121

72 [h]

de te, lo-que-bar pa - cem de te, lo-que-bar pa - cem de te:  
te, lo-que-bar pa cem de te:

72

Pro - pter do - mum  
Pro - pter do - mum  
Pro - pter do - mum

72

72 [h]

3 h 3#

75

quac -

75

Do - mi - ni De - i no - stri,  
Do - mi - ni De - i no - stri,  
Do - mi - ni De - i no - stri,

75

Pro - pter do - mum Do - mi - ni De - i no - stri.  
Pro - pter do - mum Do - mi - ni De - i no - stri.  
Pro - pter do - mum Do - mi - ni De - i no - stri.

75 [f]

75

4 5

10. Salmo 121

78

si - vi bo - na ti - bi,  
quae - si - vi bo - na ti - bi,

78

quae - si - vi bo - na  
quae - si - vi bo - na ti - bi  
quae - si - vi bo - na ti - bi,

78

quae -  
quae -  
quae -

78

78

6                    6 7                    6 7                    6 7                    6

81

quae - si - vi bo - na ti - bi, quae -

quae - si - vi bo - na ti - bi,

81

ti - bi, quae - si - vi bo - na

quae - si - vi bo - na ti

quae - si - vi bo - na ti - bi,

81

si - vi bo - na ti - bi,

si - vi bo - na ti - bi, quae -

si - vi bo - na ti - bi,

81

81

7 3   6   7 3   6   7   7   7   7   3 ♯

10. Salmo 121

84

si - vi bo - na ti bi, ti bi.

quae - si - vi bo - na ti bi.

84

ti - bi, quae - si - vi bo - na ti bi.

bi, quae - si - vi bo - na ti bi.

quae - si - vi bo - na ti bi.

84

quae - si - vi bo - na ti - bi, ti bi.

si - vi bo - na ti - bi ti bi.

quae - si - vi bo - na ti - bi, ti bi.

84

84

7 3 $\flat$  3 $\flat$  7 7 3 $\flat$  3 $\flat$  7 3 $\sharp$  # 6 4 5 3 $\sharp$



88

Glo-ri-a Pa - tri, et Fi - li - o.

Glo-ri-a Pa - tri, et Fi - li - o.

88

Glo-ri-a Pa - tri, Glo-ri-a

Glo-ri-a Pa - tri, Glo-ri-a

Glo-ri-a Pa - tri, Glo-ri-a

88

Glo-ri-a Pa - tri, Glo-ri-a Pa - tri, Glo-ri-a Pa - tri.

Glo-ri-a Pa - tri, Glo-ri-a Pa - tri, Glo-ri-a Pa - tri.

Glo-ri-a Pa - tri, Glo-ri-a Pa - tri, Glo-ri-a Pa - tri.

88

Glo-ri-a Pa - tri, Glo-ri-a Pa - tri, Glo-ri-a Pa - tri.

Glo-ri-a Pa - tri, Glo-ri-a Pa - tri, Glo-ri-a Pa - tri.

Glo-ri-a Pa - tri, Glo-ri-a Pa - tri, Glo-ri-a Pa - tri.

88

Glo-ri-a Pa - tri, Glo-ri-a Pa - tri, Glo-ri-a Pa - tri.

Glo-ri-a Pa - tri, Glo-ri-a Pa - tri, Glo-ri-a Pa - tri.

Glo-ri-a Pa - tri, Glo-ri-a Pa - tri, Glo-ri-a Pa - tri.

10. Salmo 121

92

et Spi - ri - tu - i San - cto.

et Spi - ri - tu - i San - cto.

92

Pa - tri, et Fi - li - o, et Spi -

Pa - tri, et Fi - li - o, et Spi -

Pa - tri, et Fi - li - o, et Spi -

92

Glo - ri - a Pa - tri, et Fi - li - o, et Spi -

Glo - ri - a Pa - tri, et Fi - li - o, et Spi -

Glo - ri - a Pa - tri, et Fi - li - o, et Spi -

92

Glo - ri - a Pa - tri, et Fi - li - o, et Spi -

Glo - ri - a Pa - tri, et Fi - li - o, et Spi -

92

Glo - ri - a Pa - tri, et Fi - li - o, et Spi -

96

Sic - ut e - rat in prin -

96

ri - tu - i San - cto, et Spi - ri - tu - i San - cto.

ri - tu - i San - cto, et Spi - ri - tu - i San - cto

ri - tu - i San - cto.

96

et Spi - ri - tu - i San - cto.

et Spi - ri - tu - i San - cto.

et Spi - ri - tu - i San - cto.

96

*p*

96

3# 6

10. Salmo 121

100

ci - pi - o, et nunc, et sem per,  
Sic - ut e - rat in prin - ci - pi - o, et nunc, et sem per,

100

et in  
et in  
et in

100

100

100

6 6# 6 6 4 3

104

et in sae - cu - la sae - cu - lo - rum. A -

et in sae - cu - la sae - cu - lo - rum. A -

104

sae - cu - la sae - cu - lo rum,

sae - cu - la sae - cu - lo - rum. A - men, a - men, a -

sae - cu - la sae - cu - lo - rum. A - men, a - men, a -

104

et in sae - cu - la sae - cu - lo - rum,

et in sae - cu - la sae - cu - lo - rum. A - men, a - men,

et in sae - cu - la sae - cu - lo - rum. A - men, a - men,

104

et in sae - cu - la sae - cu - lo - rum. A - men, a - men,

104

et in sae - cu - la sae - cu - lo - rum. A - men, a - men,

10. Salmo 121

107

men, a - men, et in sae - cu - la sae - cu -

men, a - men, et in sae - cu - la sae - cu -

107

a - men, a - men, et in

men, et in sae - cu - la sae - cu - lo - rum, a - men, et in

men, et in sae - cu - la sae - cu - lo - rum, a - men, et in

107

a - men, et in sac - cu - la sac - cu - lo - rum, a - men,

a - men, et in sae - cu - la sac - cu - lo - rum, a - men,

a - men, et in sae - cu - la sac - cu - lo - rum, a - men,

107

107

110

lo - rum, a - men, a - men, a - men, a - men.

lo - rum, a - men, a - men, a - men, a - men.

110

sae - cu - la sae - cu - lo - rum, a - men, a - men, a - men, a - men.

sae - cu - la sae - cu - lo - rum, a - men, a - men, a - men, a - men.

sae - cu - la sae - cu - lo - rum, a - men, a - men, a - men, a - men.

110

et in sae - cu - la sae - cu - lo - rum, a - men, a - men, a - men.

et in sae - cu - la sae - cu - lo - rum, a - men, a - men, a - men.

et in sae - cu - la sae - cu - lo - rum, a - men, a - men, a - men.

110

110