

Hotinet Barra – Missa Ecce panis angelorum

Gama

in excelsis

Gama Ecce panis angelorum factus est corpus viatorum verum in me filiorum non mittendus carnibus

Tenor

Gama Bone pastor panis verus ihesu nostra misericordia qui nos pacis nos tuere in terra orientium in excelsis

Barra - Missa Ecce panis angelorum_Kyrie

Hotinet Barra

Musical score for the first system of the Kyrie. It features four vocal parts: Soprano (S), Tenor 1 (T1), Tenor 2 (T2), and Bass (B). The music is in 3/4 time and G major. The lyrics are: Ky - ri - e e - - - - - ley -

Musical score for the second system of the Kyrie. It features four vocal parts: Soprano (S), Tenor 1 (T1), Tenor 2 (T2), and Bass (B). The music continues from the first system. The lyrics are: - son, e - ley - son, Ky - ri - e e -

13

S
- ley - son, Ky - ri-e e - ley -

T1
Ky - ri-e e - ley - son, e - ley - son, Ky - ri -

T2
Ky - ri - e e - ley -

B
Ky - ri - e e - ley -

19

S
son, Ky - ri - e e -

T1
e e - ley - son, e - ley - son, Ky - ri -

T2
son, e - ley - son, Ky - ri -

B
son, Ky - ri - e e - ley-son, Ky - ri - e

24

S

- ley - son.

T1
e e-ley - son.

T2
e e-ley - son. Chri - ste e - ley -

B
e - ley - son. Chri - ste e - ley - son, Chri - ste e - ley -

31

S Chri - ste e - ley - son,

T1 Chri - ste e - ley - son, Chri - ste e - ley - son, e - ley -

T2 son, Chri - ste e - ley - son,

B - son, e - ley - son, Chri - ste

37

S Chri-ste e - ley - son, e - ley -

T1 - son, Chri - ste

T2 Chri-ste e - ley -

B e - ley - son

42

S son, Chri - ste e - ley - son,

T1 e - ley - son, Chri - ste e -

T2 son, e - ley - son, Chri - ste e - ley -

B Chri-ste e - ley - son, Chri - ste e - ley - son, e -

47

S
Chri-ste e - ley - son, e - ley -

T1
8
ley - son, Chri-ste e - ley -

T2
8
- son, Chri - ste e - ley -

B
ley - son, Chri - ste e - ley -

52

S
- son, Chri-ste e - ley - son,

T1
8
son, Chri-ste e - ley - son, Chri-ste

T2
8
- son, Chri - ste e - ley -

B
- son, Chri - ste e - ley - son, Chri-ste e -

57

S
Chri - ste e - ley - son, Chri-ste e -

T1
8
e - ley - son, e - ley - son, Chri-ste e - ley -

T2
8
- son, Chri-ste e - ley - son, Chri -

B
ley - son, Chri - ste e - ley - son, Chri -

62 #

S
ley - - son. Ky-ri - e e - ley - son, e - ley -

T1
- - son. Ky - ri -

T2
ste e-ley - son.

B
ste e - ley - son. Ky - ri - e e -

68

S
- son, Ky - ri - e e - ley - son, Ky - ri -

T1
e e - ley - son, Ky - ri - e e - ley -

T2
Ky - ri - e e - ley - son, Ky - ri - e -

B
ley - son, Ky - ri - e e -

72

S
e e - ley - son, e - ley - - son,

T1
son, Ky - ri - e e - ley - son, e - ley -

T2
ley - son, e - ley - son,

B
ley - - son, Ky - ri - e e - ley -
b might be better?

76

S Ky - ri - e e - ley - son, e - ley - son, Ky - ri - e e -

T1 - son, Ky - ri - e e - ley - son, Ky - ri - e

T2 Ky - ri - e e - ley - son, Ky - ri - e e - ley -

B - son, Ky - ri - e e - ley - son, Ky - ri - e -

80

S - ley - son, Ky - ri - e e - ley - son.

T1 e - ley - son, e - ley - son.

T2 - son, Ky - ri - e e - ley - son.

B ley - son, Ky - ri - e e - ley - son.

12

S Be - ne - di - ci - mus te. A - do - ra - mus te. #

T1 Be - ne - di - ci - mus (te. A - do - ra - mus) - te.

T2 Be - ne - di - ci - mus te. Glo - ri -

B Be - ne - di - ci - mus te. A - do - ra -

17

T1 Glo - ri - fi - ca - - - mus te.

T2 fi - ca - - - mus te. Gra - ti - as a -

B - mus te. Glo - ri - fi - ca - - - mus te. Gra - ti - as

22

S prop - ter ma - gnam

T1 prop - ter ma - gnam

T2 - gi - mus ti - bi prop -

B a - gi - mus ti - bi prop - ter ma - gnam

26

S
glo - ri - am tu - am.

T1
8
glo - ri-am tu - am.

T2
8
ter ma-gnam glo - ri-am tu - am. Do - mi - ne De - us, Rex cae - le -

B
glo - ri-am tu - am. Do - mi - ne De -

32

T2
8
stis, (Rex cae - le - - - stis,) De - us Pa -

B
us, Rex cae - le - - - stis, De - us Pa - ter om -

38

S
Do - mi - ne Fi -

T1
8
Do - mi - ne Fi -

T2
8
ter om - ni - po - - - tens. Do - mi - ne Fi -

B
ni - po - - - - - tens. Do - mi - ne Fi -

44

S
li u-ni-ge - - ni - te Je - su Chri - ste,

T1
8 li u - ni - ge - ni-te (Je - su Chri - ste,) Je - su

T2
8 li u - ni - ge - ni - te Je -

B
li u - ni - ge - ni - te Je - su Chri - ste,

51

S
Je - su Chri - ste.

T1
8 Chri - ste, Je - su Chri - ste. Do -

T2
8 su Chri - ste.

B
Je - su Chri - ste. Do - mi - ne De -

58

T1
8 mi - ne De - - us, A - gnus De - -

B
- us, A - gnus De - -

64

T1
8 - i, Fi - li - us Pa - tris, (Fi - li - us Pa -

B
- i, Fi - li - us Pa - tris, Fi - li - us Pa -

70

T1 *tr* - - - - tris,) Fi-li-us Pa

B *tr* - - - - tris, Fi - li-us Pa

76

S Qui tol-lis pec - ca - ta mun -

T1 *tr* - - - - tris. Qui tol-lis pec - ca - ta mun - di, mun -

B *tr* - - - - tris.

83

S di, mi -

T1 di, mi -

T2 Qui tol-lis pec - ca - ta mun -

B Qui tol-lis pec - ca - ta mun - di, (mun -

89

S se - re - re no - bis. Qui tol-lis pec - ca - ta mun - di,

T1 se - re - re no - bis.

T2 di, mi - se - re - re no - bis. Qui tol-lis pec - ca - ta mun - di,

B di,) mi - se - re - re no - bis.

95

S
su - sci - pe de - pre - ca - ti - o - nem no -

T1
su - sci - pe de - pre - ca - ti - o - nem

T2
su - sci - pe de - pre - ca - ti - o - nem

B
su - sci - pe de - pre - ca - ti - o - nem no -

102

S
- stram. Qui se - des ad dex - te - ram Pa - tris, ad

T1
no - stram. Qui se - des ad dex - te - ram Pa -

T2
no - stram. Qui se - des ad dex - te - ram Pa -

B
stram. Qui se -

107

S
dex - te - ram Pa - tris, mi - se - re - re no -

T1
- tris, (Pa - tris,) mi - se - re - re no -

T2
- tris, mi - se - re - re no - bis.

B
des ad dex - te - ram Pa - tris, mi - se - re - re no - bis. Quo -

112

S
bis. Tu so-lus Do-mi-nus.

T1
bis. Tu so-lus Do-mi-nus.

T2
8 Quo-ni - am tu so-lus san - ctus.

B
ni - am tu so-lus san - ctus.

118

S
Tu so-lus Al - tis - si - mus, Je - su Chri -

T1
8 Tu so-lus Al - tis - si - mus, Je - su Chri - ste, Je -

T2
8 Tu so - lus Al - tis - si - mus, Je - su

B
Tu so - lus Al - tis - si - mus, Je - su Chri -

123

S
ste, Je - su Chri - ste.

T1
8 su Chri - ste.

T2
8 Chri - ste. Cum San - cto Spi -

B
- - - ste. Cum San - cto Spi -

128

S Cum San-cto Spi - ri - tu in glo-ri-a De - i, in

T1 Cum San - cto Spi - ri - tu in glo-ri-a De - i, in

T2 - ri-tu in glo-ri-a De - i, in

B ri - tu (Cum San - cto Spi - ri - tu in glo-ri-a De - i, in

134

S glo - ri - a De - i Pa - tris. A - - - men. #

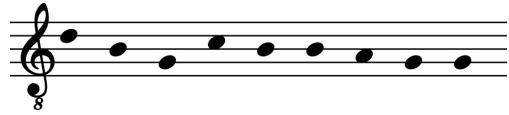
T1 glo - ri - a De - i Pa - tris. A - - - men.

T2 glo - ri - a De - i Pa - tris. A - - - men.

B glo - ri - a De - i Pa - tris. A - - - men.

Barra - Missa Ecce panis angelorum_Credo

Hotinet Barra



Cre-do in u-num De - um.

S
Pa - trem om - ni-po - ten - tem, fac-to-rem

A
Pa - trem om - ni-po - ten - tem, fac-to-rem cae - li et

T

B

6
S
cae - li et - ter - rae,

A
ter - rae,

T
Vi - si-bi - li-um om-ni-um,

B
Vi - si-bi - li-um om-ni-um, et in - vi -

12

S
Et in u-num Do - mi - num Je -

A
Et in u-num Do-mi - num Je -

T
et in-vi - si - bi - li - um. Et in u-num Do - mi - num Je -

B
si - bi - - li - um. Et in u-num Do-mi - num Je -

19

S
sum Chri - stum, Fi-li-um De - i u - ni-ge - ni - tum. #

A
sum Chri - stum, Fi-li-um De - i u - ni-ge-ni - tum. Et

T
sum Chri - stum, Fi-li-um De - i u - ni-ge-ni - tum. Et

B
sum Chri - stum, Fi-li-um De - i u - ni-ge-ni - tum. Et

26

S
Et ex Pa-tre na - tum an - te om - ni - a sae - cu - *g in ms*

A
ex Pa - tre na - tum an - te om - ni - a sae - cu -

T
ex Pa - tre na - tum

B
ex Pa - tre na - tum, et ex Pa-tre na - tum an -

31

S
la. De-um de De-o, lu - men de lu - mi -

A
la. De-um de De-o, lu-men de lu - mi - ne,

T
an - te om - ni - a sae - cu - la.

B
te om - ni - a sae - - cu - la.

36

S
ne, De - um ve - rum de De - o ve -

A
De - um ve - rum de De - o ve - ro. Ge - ni -

T
de De - o ve -

B
de De - o ve - - ro.

41

S
ro.

A
tum, non fac - tum, con - sub - stan - ti - a - lem Pa - tri, (Pa -

T
ro.

B
Ge - ni - tum non fac - tum, con - sub - stan - ti - a - lem Pa -

46

c in ms #

S per quem om - ni - a fac - ta sunt.

A - tri:) per quem om - ni - a fac - ta sunt. Qui prop-ter

T per quem om - ni - a fac - ta sunt.

B - tri:

51

A nos ho - mi - nes, et prop-ter no - stram sa - lu -

T

B Qui prop-ter nos ho - mi - nes, et prop-ter no - stram sa -

56

#

S de - scen - dit de cae - lis.

A - tem de - scen - dit de cae - lis.

T de - scen - dit de cae - lis. Et in-car -

B lu - tem de - scen - dit de - cae - lis. Et in-car -

62

S
de Spi-ri - tu San - cto ex Ma - ri - a vir - gi - ne:

A
de Spi-ri - tu San - cto ex Ma -

T
na - tus est ex Ma - ri - a vir - gi - ne, ex

B
na - tus est ex Ma - ri -

69

S
Et ho - mo fac - tus est.

A
ri - a vir - gi - ne: Et ho - mo fac - tus est. Cru - ci -

T
Ma - ri - a vir - gi - ne: Et ho - mo fac - tus est.

B
a vir - gi - ne: Et ho - mo fac - tus est.

77

A
fi - xus e - ti - am pro no - bis: sub Pon - ti - o - Pi - la -

T
Cru - ci - fi - xus e - ti - am pro no - bis:

B
Cru - ci - fi - xus e - ti - am pro no -

82

S
sub Pon - ti - o Pi - la - to

A
- to pas - sus et se - pul -

T
sub Pon - ti - o Pi - la - to

B
- bis: pas - sus et se - pul -

88

S
ter - ti - a di - e,

A
- tus est. Et re - sur - re - xit ter - ti - a di - e, se -

T
Et re - sur - re - xit ter - ti - a di - e,

B
- tus est. Et re-sur-re - xit ter - ti - a di - e,

94

S
se-cun - dum scri -

A
cun - dum scri -

T

B

100

S
- ptu - ras.

A
- ptu - ras.

T
Et a - scen-dit in cae-lum: se-det ad dex - te - ram

B
Et a - scen-dit in cae - lum: se -

105

T
Pa - - - tris. Et i - te - rum ven - tu - rus

B
det ad dex - te - ram Pa - tris Et i - te - rum ven - tu -

110

S
vi - vos et mor - tu - os: #

A
cum glo - ri - a ju - di - ca - re vi - vos et mor - tu - os:

T
est cum glo - ri - a ju - di - ca - re vi - vos et mor - tu - os:

B
rus est cum glo - ri - a ju - di - ca - re vi - vos et mor - tu - os:

116

S
cu - ius re - gni non e - rit fi - nis.

A
cu - ius re - gni non e - rit fi - nis. Et in

T
cu - ius re - gni non e - rit fi - nis.

B
cu - ius re - gni, cu - ius re - gni non e - rit fi - nis.

122

S
Et in Spi - ri - tum

A
2 minims in ms
Spi - ri - tum San - ctum Do - mi - num, (Et in Spi -

B
Et in Spi - ri - tum

127

S
San - ctum, Do mi - num, et vi - vi -

A
- ri - tum San - ctum, Do - - - mi - num,) et

T
Et in Spi - ri - tum San - ctum, Do - mi - num, et

B
San - ctum, Do - mi - num,

131

S
fi - can - tem: qui ex Pa - tre Fi - li - o - que pro - ce -

A
8 vi - vi - fi - can - tem: qui ex Pa - tre Fi - li - o - que pro -

T
8 vi - vi - fi - can - tem: qui ex Pa - tre Fi - li - o - que pro - ce -

B
qui ex Pa - tre Fi - li - o - que pro - ce -

137

S
- dit.

A
8 ce - dit.

T
8 - dit. Qui cum Pa - tre et Fi - li - o si - mul a -

B
dit. Qui cum Pa - tre et Fi - li - o si - mul a - do - ra -

142

S
qui lo - cu - tus est

A
8 qui lo - cu - tus est

T
8 do - ra - tur, et con - glo - ri - fi - ca - tur: qui lo - cu - tus est

B
tur, et con - glo - ri - fi - ca - tur: qui lo - cu - tus est

148

S per Pro-phe - tas. et a-pos -

A per Pro-phe - tas. et a-pos -

T per Pro-phe - tas. Et u-nam san - ctam ca-tho-li - cam

B per Pro - phe - tas. Et u-nam san - ctam ca-tho-li - cam

154

S to - li - cam Ec - cle - si - am.

A to - li - cam Ec - cle - si - am.

T Con - fi - te - or u - num bap - tis - ma

B Con - fi - te - or u - num bap - tis - ma in re -

159

S Et ex - spec - to

A Et ex - pec -

T in re - mis - si - o - nem pec - ca - to - rum. Et ex -

B - mis - si - o - nem pec - ca - to - rum. Et ex - spec -

164

S re - sur - rec - ti - o - nem mor - tu - o - rum.

A to re - sur - rec - ti - o - nem mor - tu - o - rum.

T spec - to re - sur - rec - ti - o - nem mor - tu - o - rum.

B to re - sur - rec - ti - o - nem mor - tu - o - rum. Et

169

S Et vi - tam ven - tu - ri sae - cu - li.

A Et vi - tam ven - tu - ri sae - cu - li,

T Et vi - tem ven - tu - ri sae - cu - li.

B vi - tam ven - tu - ri sae -

174

S A - - men, sae - cu - li A - -

A sae - cu - li. A - men, sae - cu - li. A -

T A - men, sae - cu - li. A - -

B - cu - li. A - men, sae - cu - li. A -

180

S
men.

A
8 men.

T
8 men.

B
men.

Barra - Missa Ecce panis angelorum_Sanctus

Hotinet Barra

S
San - ctus, San - - -

A1
San - ctus, San - - - - ctus,

A2
8

T
Osanna only

B
8

S
8
- ctus, San - - -

A1
8
San - - - - -

S
14 #
- ctus, San - ctus San -

A1
8
- ctus, San - - - ctus, San - ctus,

A2
8
San - - -

B
San - - - ctus, San - - - ctus,

20

S
ctus Do - mi-nus De - - - -

A1
Do - mi - nus De - us Sa - ba-oth, Sa -

A2
ctus, San - ctus, San - ctus, #

B
Do - mi-nus De - - - - us Sa -

26

S
- us Do - mi -

A1
- ba - oth San - ctus Do - mi - nus De -

A2
San - ctus Do - mi - nus De -

B
ba - oth, San - ctus Do - mi -

32

S
nus De - us Sa - ba - oth #

A1
- us Sa - ba - oth,

A2
- us Sa - ba-oth, Do - mi-nus De -

B
nus De - us Sa - ba - - -

38

S Do - mi - nus De - us Sa - ba - oth,

A1 Do - mi - nus De - us Sa - ba - oth, Do - mi - nus De -

A2 *b in ms*
- us Sa -

B - oth, Do - mi - nus De -

43

S Do - mi - nus De - us Sa - ba - oth. Ple -

A1 - us Sa - ba - oth. Ple - ni sunt cae -

A2 ba - oth, Sa - ba - oth.

B us Sa - ba - oth.

49

S ni sunt cae - li

A1 - li et ter -

55

S et ter - ra, ple - ni sunt cae - li et

A1 - ra, et ter - ra, le - ni sunt cae - li et

61

S ter - ra ple - mi sunt cae - li et ter - ra, ple -

A1 ter-ra, ple - nisunt cae - li et ter - ra ple - ni

67

S - nisunt cae - li et ter - ra glo - ri - a tu -

A1 sunt cae - li et terra glo - ri - a tu -

73

S a, glo - ri - a tu - a, glo -

A1 a, glo - ri - a tu - a, glo -

79

S - ri - a tu - a. O - san - na, O -

A1 - ri - a tu - a. O - san - na,

A2 O san - na, O -

T O - san - na

B O - san - na, O - san - na,

88

S
- san - na, O - san - na, O - san - na in ex -

A1
O - san - na

A2
san - na, O - san - na

T
O - san - na

B
O - san - na, O - san -

95

S
cel - sis, O - san - na in *a in ms*

A2
in ex - cel - sis, O - san - na in ex - cel -

T
O - san - na in ex - cel -

B
na, O - san - na in ex - cel -

100

S
ex - cel - - - sis, O - san - na

A1
O - san - na in ex - cel - sis, O - san - na

A2
sis,

T
sis, O - san - na in ex - cel -

B
sis, O - san - - - - na

105

S
in ex - cel - - - sis, in ex - cel -

A1
in ex - cel - - - sis, O - san - na in ex - cel -

A2
O - san - na in ex - cel - sis, O - san - na in

T
sis, O - san - - - -

B
in ex - cel - sis, O - san - na in ex -

111 #

S - sis. Be - ne - dic -

A1 - sis. Be - ne - di - ctus, Be - ne -

A2 ex - cel - sis.

T - na in ex - cel - sis.

B cel - sis. Be - ne - dic - tus, Be - ne - dic -

118 #

S - tus qui ve -

A1 - dic - tus qui ve - - - nit qui

B - tus qui ve - - - nit,

124 #

S - nit

A1 ve - - - nit, qui ve - - -

B qui ve - nit, qui ve -

131

S in no-mi - ne Do - mi - ni, in

A1 - nit in no-mi - ne Do -

B - nit

136

S no-mi-ne Do - mi - ni,

A1 mi - ni, Do - mi - ni, in no-mi-ne Do -

B in no-mi-ne Do -

142

A1 - mi - ni, Do - mi - ni Do -

B mi - ni, Do - mi - ni, Do - mi - ni, Do -

147

S in no-mi - ne Do - mi - ni, in no-mi -

A1 - mi-ni, in no-mi - ne Do - mi - ni,

B mi - ni, in no - mi - ne Do - mi-ni, in no -

152

S
ne Do - mi - ni, in no - mi - ne Do - mi - ni.

A1
in no - mi - ne Do - mi - ni.

B
mi - ne Do - mi - ni, in no - mi - ne Do - mi - ni.

Osanna ut supra

Barra - Missa Ecce panis angelorum_Agnus Dei

Hotinet Barra

Musical score for the first system of 'Agnus Dei'. It features four vocal parts: Soprano (S), Alto (A), Tenor (T), and Bass (B). The Soprano part begins with a whole note 'A' followed by a half note 'gnus'. The Alto part begins with a whole note 'A' followed by a half note 'gnus' and a half note 'De'. The Tenor part begins with a whole note 'A', followed by a half note 'gnus', a half note 'De', and a half note 'i', with a parenthetical '(A - gnus De - i,) qui' following. The Bass part begins with a whole note 'A', followed by a half note 'gnus', a half note 'De', and a half note 'i', with 'qui tol -' following. The music is in C major and 4/4 time.

S A - gnus

A A - gnus De -

T A - gnus De - i, (A - gnus De - i,) qui

B A - gnus De - i, qui tol -

Musical score for the second system of 'Agnus Dei', starting at measure 9. It features four vocal parts: Soprano (S), Alto (A), Tenor (T), and Bass (B). The Soprano part begins with a half note 'De', a half note 'i', and a half note 'qui tol - lis'. The Alto part begins with a half note 'i', followed by a half note 'qui tol - lis', a half note 'pec - ca - ta mun -'. The Tenor part begins with a half note 'tol - lis'. The Bass part begins with a half note 'lis', followed by a half note '(qui tol - lis', a half note 'pec - ca - ta mun -'. The music is in C major and 4/4 time.

9

S De - i, qui tol - lis

A - i, qui tol - lis - pec - ca - ta mun -

T tol - lis

B lis (qui tol - lis pec - ca - ta mun -

14

S pec - ca - ta mun - di, (qui tol - lis pec -

A di, pec - ca - ta mun - di, (pec - ca - ta mun - *dotted breve in ms*

T (pec - ca - ta - mun - di,) pec - ca - ta

B di,) pec - ca - ta mun -

19

S ca - ta mun - di: qui tol - lis

A di qui tol - lis pec - ca - ta mun -

T mun - di, (pec - ca - ta mun -

B - di, (qui tol - lis pec - ca - ta mun -

24

S pec - ca - ta mun - di:) mi - se - re - do - na no -

A - di, (qui tol - lis pec - ca - ta mun - di: mi - se - do - na

T di, qui tol - lis pec - ca - ta mun - di: #

B di, pec - ca - ta mun - di, pec -

29

S
re no - bis, mi - se - re - re
bis pa - cem, do - na no - bis

A
- re - re no - bis, mi - se - re - re no - bis,
no - bis pa - cem, do - na no - bis pa - cem,

T
mi - se - re - re no - bis, mi - se -
do - na no - bis pa - cem, do - na

B
- ca - ta mun - di:) mi - se - re - re no - bis, mi -
do - na no - bis pa - cem, do -

34

S
no - bis. A - gnus De -
pa - cem.

A
mi - se - re - re no - bis. A - gnus De -
do - na no - bis pa - cem.

T
re - re no - bis.
no - bis pa - cem.

B
se - re - re no - bis.
na no - bis pa - cem.

41

S
- i, qui tol -

A
- i, qui tol -

48 *e in ms*
 S lis pec - ca - ta mun - di, (qui tol -

A lis (pec - ca - ta mun - di, qui tol - lis pec - ca - ta

54 S lis pec - ca - ta mun - di, qui tol - lis pec - ca - ta mun -

A mun - di, pec - ca - ta mun - di, qui tol - lis pec - ca - ta

59 S - di, qui tol - lis pec - ca - ta mun -

A mun - di,) *qui tol - lis pec - ca - ta mun -*

65 S di: mi - se - re - re no - bis mi - se - re - re no -

A di: mi - se - re - re no - bis, mi - se - re - re no - bis, mi - se - re -

70 S - bis, mi - se - re - re no - bis, mi - se - re - re no -

A - re no - bis, mi - se - re - re no - bis, mi - se - re - re no -

75 S bis.

Agnus Dei 1 ut supra

A bis.